

56



CITROËN C4 PICASSO
Prestigioso monovolumen

El Citroën C4 Picasso es un monovolumen con capacidad para cinco pasajeros. Destaca por su bello diseño y sus excelentes prestaciones.

57



DODGE CALIBER
Robusto y poderoso

El Caliber lleva la impronta de todos los vehículos de Dodge, que destacan por ser modelos robustos y poderosos, pero sin perder elegancia y estilo.



DIARIO de IBIZA

SÁBADO, 16 DE FEBRERO DE 2008 | 49

Motor

 **NÁUTICA**



Nissan
Tiida

LA FAMILIA CRECE

PÁGINA 54

EN MARCHA

5,5%

LA CIFRA

Descenso de las emisiones de CO2

■ Las emisiones de CO2 en los coches matriculados en enero se han reducido en un 5,5% en relación al mismo mes del año 2007 y se situaron de promedio en 148,8 grs/km, según la patronal de concesionarios Faconauto. Así, España se aproxima al nivel de emisiones de 140 gramos comprometido por los fabricantes con la UE.

VENTAS

Peugeot crece en volumen de ventas en el mes de enero

■ La Marca Peugeot arranca el año 2008 con unos excelentes resultados, situándose como líder del mercado de personas físicas, con un 11,1% de cuota, y obteniendo la segunda posición tanto en el mercado de particulares como en el mercado total. Peugeot ha matriculado 9.362 turismos, lo que supone un crecimiento del 0,4%, frente a una caída del mercado total de turismos del 12,7% respecto a enero de 2007.

Al inicio de un año en el que Peugeot dispone de una gama completamente renovada, la Marca ha obtenido magníficos resultados en los tres segmentos de mayor volumen. Así, en el mercado de particulares, el Peugeot 207 se sitúa líder de su segmento con 3.534 unidades y una cuota del 15,2%, y el Peugeot 407 continúa en las primeras posiciones del segmento de berlinas medias.

Por su parte, el nuevo Peugeot 308, que en las carrocerías de 3 y 5 puertas alcanza ya la 3ª posición en el mercado de particulares tan sólo cuatro meses después de su lanzamiento, confirma sus expectativas de ser referencia de su segmento en el primer año de comercialización de la gama completa, con una evolución muy importante en sus primeros resultados y una amplia cartera de pedidos de clientes.



La Harley Rocker C se agota antes de llegar al mercado

■ La Harley-Davidson más rebelde y refinada, la FXCW, mejor conocida como la Rocker C, ha batido todos los records de ventas en España. Esta nueva moto de la familia Softail de la legendaria marca norteamericana, está causando revuelo en todo el país, que está viviendo el auténtico fenómeno Custom de la mano de Harley-Davidson. Este modelo destaca por su horquilla delantera larga e inclinada, guardabarros trasero acoplado a la rueda y sin soporte visible, depósito de aceite en forma de herradura, nuevas luces de freno e intermitentes traseras y llamas fantasmales en la pintura.

El motor que equipa es el Twin Cam 96B de 1586 cc con ejes equilibrados con transmisión Cruise Drive de 6 velocidades y sistema activo de admisión y escape. Sin embargo, para todo aquel que se haya quedado con ganas de disfrutar de una de estas atractivas motos, informamos que existe la oportunidad de reservar desde ahora la Rocker C para el próximo 2009 en cualquier concesionario.



El nuevo Caddy Maxi llega a nuestro mercado con más confort, dinamismo y tecnología

Nuevo Caddy Maxi

EL CADDY MAXI SE PRESENTA COMO UNO DE LOS MÁS GRANDES EN EL SEGMENTO DE LOS DERIVADOS COMPACTOS

EIVISSA | REDACCIÓN

■ Volkswagen Vehículos Comerciales presenta el nuevo Caddy Maxi, que hizo su premiere mundial de su versión Life en el pasado IAA de Frankfurt, y de la versión Furgón en el RAI de Ámsterdam, y que ahora inicia su comercialización en nuestro mercado.

Los 47 centímetros añadidos aportan funcionalidad, confort y máxima habitabilidad a la carrocería de un modelo que se posiciona como uno de los referentes del segmento de los comerciales ligeros. Además de crecer en longitud, el nuevo Caddy Maxi disfruta, respecto al modelo original, de 319 mm. más de batalla y 151 mm. más de voladizo posterior, unas medidas que lo convierten en uno de los más grandes de entre los derivados compactos.

La gran amplitud interior se consigue entre otras cosas gracias a su generosa distancia entre ejes de 3.002 milímetros, que se traduce en una capacidad de carga de hasta 4,2 me-

tros cúbicos, y una carga útil de 875 kilos. Esas medidas permiten, en la versión Life, que siete pasajeros puedan viajar cómodamente, junto a todo su equipaje, pudiendo almacenar en su maletero hasta una capacidad de 530 litros (1.350 litros sin la tercera fila de asientos).

El interior del Caddy Maxi hereda el versátil y funcional diseño del Caddy original, añadiendo un espacio generoso y cómodo. En la versión Life, incluso la entrada resulta especialmente confortable gracias a las puertas correderas de 700 milímetros de anchura y 1.108 de altura. La segunda línea de asientos puede recogerse hacia abajo y hacia delante y la tercera hilera puede quitarse totalmente de forma muy sencilla. En el Caddy Furgón ese espacio permite la carga de un europalé con total facilidad gracias a los destacados 1.170 mm de distancia entre los pasos de rueda. Para facilitar la carga del vehículo, éste viene equipado con la puerta de doble hoja, y en opción, con una segunda puerta deslizante.

Alfa Romeo patrocina Art Madrid

LA TERCERA EDICIÓN DE LA FERIA DE ARTE CONTEMPORÁNEO DE MADRID SE CELEBRA DEL 13 AL 17 DE FEBRERO

■ Alfa Romeo patrocina la tercera edición de la Feria de Arte Contemporáneo de Madrid, que se celebra en el Pabellón de Cristal de la Casa de Campo del 13 al 17 de febrero de 2008.

Alfa ha preparado un espectacular circuito de obras de arte a través del cual se pueden contemplar una serie de cuadros, señalizados con un distintivo de la Marca. También hay una zona específica denominada "Espacio By Alfa" en el que se exponen obras de 4/5 jóvenes artistas de vanguardia.

Se hará una subasta silenciosa de una obra de arte, cuya recaudación será donada con fines benéficos a la Fundación Carmen Pardo-Valcarce, www.pardo-valcarce.com, ONG recomendada por ART MADRID, que ayuda a niños discapacitados a través del arte y las manualidades. Al cierre de la Feria el día 17 y para ver el resultado de la subasta, se convocará a todos los donantes y VIP a visitar el stand y la feria.

Después del rotundo éxito que la Feria obtuvo el año pasado, Art Madrid afronta este 2008 aumentando el espacio expositivo y el número de galerías. El salón albergará 80 galerías, 21 de las cuales serán internacionales, 6 latinoamericanas, 4 norteamericanas, 10 europeas y 1 coreana. Entre las europeas desta-



Alfa Romeo pone en exposición un Alfa Brera y un Spider

can 5 importantes galerías portuguesas y además las 59 galerías nacionales.

Alfa Romeo, siempre vinculada con la belleza y el arte, pondrá en exposición dos coches, un Alfa Brera y un Spider para el deleite de todos sus asistentes y prestará 20 vehículos Alfa 159 para el transporte de los VIPs.

El Salón busca convertirse en un referente del arte iberoamericano y potenciar la importancia de Madrid dentro del mundo del arte contemporáneo durante estas fechas en las que se concentran en la ciudad todo tipo de propuestas culturales de manera similar a lo que ocurre en Nueva York o Londres, entre otras.



EN SUNDERLAND

Nissan amplía la producción del Qashqai

■ Nissan contratará 800 empleados adicionales e introducirá un tercer turno de producción en su fábrica de Sunderland en el Reino Unido, como respuesta a la creciente demanda del exitoso modelo Qashqai, que continúa batiendo récords de producción. Desde su lanzamiento en Europa en marzo de 2007, las ventas del popular crossover han alcanzado las 130.000 unidades y, como consecuencia, el pasado junio Nissan aumentó su producción en Sunderland un 20%.



MEDIO AMBIENTE

Land Rover pone en marcha la campaña 'Our Planet'

■ Land Rover ha presentado su campaña de comunicación «Our Planet», que pone de manifiesto la evolución experimentada en la mejora de las prestaciones medioambientales y su compromiso de mantener la innovación tecnológica y el programa de compensación de emisiones CO2 de mayor alcance del mundo. Además, Our Planet destacará los proyectos internacionales, humanitarios y de conservación del entorno emprendidos por Land Rover.



El Fiat 500 recibe el galardón 'Car of the Year 2008'

■ El premio «Car of the Year 2008», entregado este año al Fiat 500, fue recogido por Sergio Marchionne en una ceremonia celebrada en Berlín. Esta es la segunda vez —la primera fue con el Fiat Panda en 2004— que un automóvil del segmento A es reconocido con el galardón más prestigioso del sector en el mundo. Fiat Group Automobiles tiene también el récord como el grupo automovilístico que más veces ha obtenido este premio. En total, las marcas del Grupo Fiat han sido distinguidas en doce ocasiones, con modelos como los Fiat 124, 128, 127, Uno, Punto, Tipo, Bravo, Panda y 500, Lancia Delta y los Alfa Romeo 156 y 147.

SMART FORTWO CABRIO

MERCADO

EL CIELO SE ABRE A SUS MANDOS

SU CAPOTA AUTOMÁTICA, SU GRAN EQUIPAMIENTO Y SUS CUATRO ACABADOS DAN AL SMART UN TOQUE DIFERENTE Y ATRACTIVO

EIVISSA | G. L. S.

■ Con el Smart Fortwo Cabrio descubra un coche que además de ser más confortable, ágil, seguro y ecológico le regala, gracias a una capota totalmente automática, la sensación de conducir un descapotable. No habrá obstáculos entre usted y el cielo, por lo que podrá conducir allá donde quiera, siempre con el viento a su favor.

Con cuatro líneas de equipamiento ('Pure', 'Pulse', 'Passion' y 'Brabus') este vehículo cuenta con sorprendentes prestaciones. Desde sus facilidades de aparcamiento, pasando por su amplio interior o por un maletero con capacidad suficiente para sus compras y equipaje. Además, sus asientos elevados le permitirán tener una mejor visibilidad del tráfico urbano y facilita la entrada a su interior.

La capota 'Tritop' es totalmente automática y tiene su luneta trasera calefactable, que deja varias opciones según el tiempo y su estado de ánimo: pulsar un botón es suficiente para que pueda elegir a su antojo entre llevar la capota plegable cerrada (se puede abrir sin escalonamientos) o completamente abierta. Para que la sensación de ir sin capota sea aún mayor se pueden retirar los marcos laterales y guardarlos en el portón trasero.

El equipamiento difiere según sus versiones: el 'Pure', con imagen funcional y tres motores (diésel Cdi 45 CV y gasolina 61 y 71 CV); 'Pulse' con corazón deporti-



Joven, funcional y dinámico, el Smart Fortwo Cabrio está muy bien terminado

vo y motores gasolina de 71 y 84 CV y un diésel de 45 CV; 'Passion', con una elegante imagen y tres motores (turbo de 84 CV, atmosférico de 71 y diésel de 45 CV); y 'Brabus', el más alto de la gama con 98 CV.

Sus cualidades son prácticas y funcionales. Entre ellas, la ayuda automática al

arranque, que facilita la puesta en marcha en pendiente. El limpiaparabrisas de confort con regulación de intervalo de barrido en función de la velocidad; el desbloqueo eléctrico del portón trasero pulsando una tecla; o el cierre centralizado con mando a distancia y cambio manual de 5 velocidades



des con función 'kick-down'. Todos los Smart vienen con un equipamiento de seguridad que incluye ESP y ABS, desde el modelo básico de 61 CV hasta el modelo 'Brabus'. Asimismo, cuenta con airbags para el conductor y acompañante, columna de dirección deformable, etc...

>>El precio más ecológico.

7990€

>>mínimo consumo >>mínimas emisiones CO₂ >>0€. (impuesto de matriculación)

smart comb. (l/100 Km) mín. 3,4 máx. 5,3 / CO₂ (g/Km) mín. 88 máx. 127.

smart

>>El nuevo smart es el coche que menos contamina del mundo. Llévate ahora desde 7990€.

- célula de seguridad tridion y ESP®
- con tecnología Mercedes-Benz



smart center Ibiza. Terrenauto SL. Avda. Sant Josep de Sa Talaia. Ctra. Aeropuerto, km.0,8.07800 Ibiza. Tel. 971 399 641.

*PVP smart pure 61cv. IVA, Impuesto de matriculación y transporte incluidos. El vehículo de la imagen no corresponde con modelo ofertado. Oferta válida hasta el 29/02/08.

www.smart.com

HONDA CR-V

MERCADO

UN EXPERTO EN EL SEGMENTO 'SUV'

ESTA ES LA TERCERA GENERACIÓN DEL HONDA CR-V, UN VEHÍCULO QUE ACUMULA YA UNA TRAYECTORIA DE MÁS DE UNA DÉCADA

EIVISSA | F. M. L.

■ La que está actualmente en el mercado es la tercera generación del Honda CR-V, un modelo que acumula ya una amplia trayectoria en el apartado de los vehículos del tipo 'SUV'. No en vano, ya es más de una década de vida la que tiene este modelo, que ahora ha sido completamente renovado para convertirse en un vehículo mucho más atractivo, competitivo y moderno.

El nuevo Honda CR-V combina elegancia, deportividad y dinamismo. Eso, unido a muchas otras características como su excelente comportamiento en cualquier tipo de terreno y su comodidad interior le hacen ser un vehículo que se debe tener muy presente en el cada vez más competido segmento de los 'SUV'.

Este vehículo está disponible en dos motores: un diésel y un gasolina. El propulsor de gasóleo es un ligero 2.2 litros i-CTDi de 140 CV, motor que incorpora el nuevo Honda CR-V. Para mejorar la rigidez del núcleo del motor, se ha usado un método de fundición revolucionario. Esto ha dado lugar a uno de los motores diésel más silenciosos y

refinados. En realidad, gracias a su mayor par motor, su gran capacidad de respuesta y su extraordinaria aceleración, probablemente usted no se dará ni cuenta de que es un diésel. Sólo se dará cuenta por su consumo mixto de tan sólo 6,5 l/100 km.

Mientras tanto, el motor i-VTEC de 2.0 litros fue diseñado inicialmente para los Honda de Fórmula 1, pero se ha comprobado que la tecnología VTEC funciona igual de bien sobre la carretera. Lo confirman más de 15 millones de unidades VTEC fabricadas en los últimos 15 años, demostrando una fiabilidad total. El secreto del motor es un microordenador que controla electrónicamente la sincronización de las válvulas. El resultado: el motor usa siempre el mínimo combustible para el rendimiento que necesita. El i-VTEC tiene una eficacia de consumo de un motor de 1,8 litros y la potencia de un motor de más de 2 litros. Por esto es probable que al pisar el acelerador, se perciba la fuerza del Fórmula 1 que fluye por el interior del Honda CR-V.

El Honda CR-V se comercializa en los acabados Comfort, Elegance, Executive, Lu-



Puesto de conducción



Vista lateral del modelo

El CR-V se comercializa en varios acabados diferentes: Comfort, Elegance, Executive, Luxury e Innova. En cualquiera de ellos el equipamiento de serie es generoso

xury e Innova. Desde el más básico, el equipamiento de serie es considerable. Además, el Honda CR-V es un vehículo tecnológicamente muy avanzado. Uno de los sistemas

más destacados es el Control de Crucero Adaptativo (ACC). Un radar es el encargado de controlar la distancia que existe entre el CR-V y el coche que va delante, de tal forma que la distancia siempre es completamente segura. También resalta el Sistema de Alumbrado Delantero Activo (AFS), que es opcional. Con este dispositivo la conducción nocturna resultará mucho más segura, ya que la iluminación se dirigirá hacia el lado al que movamos el volante. De este modo se mejora considerablemente la visibilidad.



El comportamiento del nuevo Honda CR-V es excepcional en cualquier tipo de terreno

La relación con tu coche podría verse afectada.

Por 21.700 €* tienes un Honda Civic Type S i-CTDI 140 CV con el equipamiento más completo.

Anticipamos en toda la gama la reducción del Impuesto de Matriculación por bajas emisiones que entrará en vigor en 2008.**

* PVP recomendado para Civic Type S 2.2 i-CTDI 140 CV en Península y Baleares incluyendo IVA, transporte y la reducción del Impuesto de Matriculación por bajas emisiones. 3 años de garantía, 50.000 km. ** Según la reducción del Impuesto de Matriculación que se aplicará a partir del 1 de enero de 2008 tras el anuncio del Consejo de Ministros del 20 de julio de 2007. Gama Honda Civic: 3 y 5 puertas desde 17.000 €. Modelos equipados Civic Type S Heritage. Consumo mixto (l/100 km): 5,1 - 8,1. Emisiones CO₂ (g/km): 135 - 215.

HONDA
The Power of Dreams

CIVIC



Tecnocar Ibiza, S.L. Avda. San Antonio, Km. 1,8 (Pol. Ind. C'an Bui). Tel. 971 31 30 15*. IBIZA. *Contacte con nosotros para más información y solicitud de pruebas.

HYUNDAI I30

MERCADO

EIVISSA | F. M. L.

El Hyundai I30 ha sido una de las grandes revelaciones en nuestro país. Los consumidores han sabido apreciar las virtudes de un modelo que inaugura una nueva era para el fabricante coreano. El Hyundai i30 ha estrenado el nuevo sistema de nomenclatura que utilizarán todos los modelos de la marca. A partir de ahora, los vehículos que cree Hyundai tendrán la 'i' como identificativo inicial acompañada de un número (que determinará a la categoría a la que pertenecen). Además, este modelo representa los rasgos distintivos que quiere reforzar Hyundai: la calidad de sus modelos y la fiabilidad de los mismos.

La aparición del Hyundai i30 supone el regreso de Hyundai al competido segmento C, pero ahora con vehículo de muchas garantías y mejores condiciones que el anterior Accent. Este modelo se ofrece con nada menos que hasta seis motores diferentes, tres en versiones de gasolina y tres diésel. En ambos casos, el cliente podrá disponer del propulsor más adaptado a sus gustos o necesidades. En lo que a versiones de gasolina se refiere, la gama arranca con un económico y eficaz 1.4i cuya potencia máxima se sitúa en 109 CV, con un par de 14,0 mkg, continuándose por un nuevo 1.6i en el que la potencia se eleva hasta los 118 CV, con un par de 15,7 mkg. En el tope de la gama se sitúa el propulsor de 2.0 litros, que rinde una potencia máxima de 143 CV con un par máximo de 19,0 mkg. Y para los que prefieren los motores diésel, Hyundai propone dos motores dotados de lo último en tecnología diésel. El primero de ellos es un nuevo CRDi de 1.6 litros y que se ofrece en dos versiones, de 90 y 115 CV, respectivamente. El motor más poderoso de la gama diésel es el propulsor de 2.0, ya conocido por su empleo en otros modelos de la marca. Su potencia asciende a 140 CV, con un par máximo de 31,0 mkg.

Varias transmisiones

En cuanto a las transmisiones se refiere, el i30 dispone de una caja de cambios manual de cinco relaciones. Con el propulsor CRDi de 2.0 litros se monta una caja de cambios manual de seis velocidades. Para garantizar un comportamiento eficaz, divertido y confortable, el esquema de suspensiones es de tipo MacPherson en las ruedas traseras, mientras que en las traseras se confía a un sistema multibrazo. Esto unido al diseño de cabina adelantada, que permite llevar las ruedas a los extremos del coche, garantiza una gran estabilidad en todo tipo de carreteras y el más elevado grado de confort.

El sistema de frenado ha sido ideado para soportar los más grandes esfuerzos. Los discos delanteros son autoventilados, de 15", mientras que los de las ruedas posteriores son macizos, de 14". En cuanto a las ruedas, existen diversas posibilidades en lo que a medidas respecta, pudiendo el cliente elegir entre 15", 16" e incluso 17", según versiones.

AL DETALLE



EXCELENTE EQUIPAMIENTO DE SERIE Cuatro acabados diferentes

Para que el cliente pueda adaptar plenamente su nuevo i30 a sus necesidades, se ofrece en cuatro versiones de equipamiento. En cualquier caso, la más básica dispone de un sinfín de pequeños detalles destinados a hacer más agradable la vida a bordo. En el nivel inferior se sitúa la terminación 'Classic', que cuenta con equipo de sonido dotado de radio, CD, MP3, conexión USB y salida auxiliar, con mandos en el volante, etc... Los otros tres acabados disponibles son 'Comfort', 'Style' y 'Premium'.

UNA NUEVA ETAPA



Tanto en la parte frontal como en la trasera y en la lateral se puede apreciar el estilo distinguido del i30

Santa Fe

Tucson

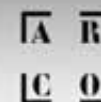
EQUIPAMIENTO DE SERIE
- ABS+EBD
- 6 Airbags
- ESP (Control de estabilidad)

OPCIONAL
- 7 plazas
- Pantalla táctil + DVD

EQUIPAMIENTO DE SERIE
- ABS+EBD
- 6 Airbags

OPCIONAL
- Asientos de cuero
- TCS

17.600 euros
desde sólo
del mercado
más fiables
todoterrenos
a uno de los
de acceder
la oportunidad
Ahora tienes



3 años
GARANTÍA
HYUNDAI

3º marca de Todoterrenos más vendida en Europa*

Drive your way

HYUNDAI La fiabilidad elige Hyundai

www.hyundai.es | 902 246 902

PITIUSAS CARS, S.L. | Exposición y Talleres: C/ Josep Manxarell, 8 (junto Mederas Ibiza) • Eivissa • Tel. 971 31 08 07

(* durante el primer semestre de 2.007).
190 Puntos de asistencia. 3 años Garantía kilometraje ilimitado. PVP del TUCSON 2.0 4X2 GLS COMFORT, Incluye IVA, transporte, impuesto de matriculación, campaña de fidelización, campaña promocional y aportación de concesionario. Consumo urbano: 10,4 (l/100 km), consumo carretera: 6,6 (l/100 km), consumo combinado: 8 (l/100 km). Emisiones CO₂: 190 (g/km).

NISSAN TIIDA

NOVEDAD

LO CONVENCIONAL TAMBIÉN EXISTE

NISSAN ABOGA POR UN COCHE PARA LOS CLIENTES MÁS TRADICIONALES, PERO NO DESCUIDA EL CONFORT, LA ELEGANCIA Y LAS PRESTACIONES DE LOS VEHÍCULOS ACTUALES. ESTÁ DISPONIBLE EN TRES MOTORIZACIONES (DOS GASOLINA Y UNA DIÉSEL)



Nissan ha acertado de pleno con el diseño del nuevo Tiida, ya que es un coche muy completo

D. I.

EIVISSA | G. L. S.

■ Intentar romper los moldes establecidos con el diseño de cada automóvil nuevo no es algo que interese a todo el mundo. Existe un núcleo de clientes más tradicionales que buscan un coche espacioso y confortable pero, sobre todo, que no se salga de lo convencional. El Tiida es el coche para estos clientes.

Disponibles en carrocería 'hatchback' de cinco puertas, el nuevo modelo de Nissan supone una reinterpretación contemporánea del exitoso Almera. Puede elegirse entre tres variantes mecánicas; dos gasolina y un diésel cuyas potencias son de 105 CV (1.5 diésel), 110 CV (1.6 gasolina) y 126 CV (1.8 gasolina). Tanto el diésel como el 1.8 gasolina disponen de una caja de cambios manual de seis relaciones mientras que en el 1.6 puede elegirse entre una caja manual de cinco marchas.

Con tres niveles de equipamiento a elegir ('Visia', 'Acenta' y 'Tekna'), este vehículo se dirige principalmente a aquellos clientes que anteponen el confort, la calidad y el espacio interior a cualquier otra consideración. De todas maneras, no se trata de un coche en el que se renuncie al placer de conducir. Apellando a las demandas de los clientes, los in-

genieros de diseño de Nissan han hecho del Tiida un coche fácil de utilizar y de disfrutar. Sus grandes puertas, con un excelente ángulo de apertura y la anchura interior líder en su categoría a la altura de los hombros han permitido ofrecer una gran facilidad de acceso y salida del habitáculo. Además, los asientos son más anchos que la media del segmento. Su espacio interior líder del segmento incluye una excelente altura libre interior en las plazas traseras y, siguiendo la tradición de Nissan, numerosas e inteligentes soluciones para guardar los más variados objetos.

Su configuración de cinco puertas ofrece además la funcionalidad que aporta su banqueta posterior corredera que puede desplazarse hasta 240 mm para adecuar el espacio del maletero y el disponible para las piernas de los pasajeros de la segunda fila según las necesidades puntuales de cada momento.

El equipamiento de serie u opcional incluye numerosos elementos de segmentos superiores como el navegador vía satélite, el climatizador, la tapicería de piel, los limpiaparabrisas y faros automáticos, los faros de Xenón o la conectividad Bluetooth para teléfonos móviles mientras que, a nivel de seguridad pasiva cuenta cuatro airbags y, en fun-

ción de las versiones, también airbags de cortina. Los discos de freno delanteros y traseros son de serie en todos los Tiida y disponen de ABS con Asistente a la Frenada y Distribución Electrónica de la Fuerza de la Frenada (EBD). El avanzado sistema de control de estabilidad (ESP) es una opción disponible en todos los modelos de la gama.

Encima del equipo de sonido hay un hueco para tres cajas de CD y otro en la consola central para cualquier objeto suelto. Un teléfono móvil y otros pequeños objetos de valor pueden dejarse fuera de la vista debajo de la tapa del apoyacodos delantero. En función del acabado, existe también un compartimiento específico para las gafas de sol en el techo así como bolsillos para mapas tras los respaldos de los asientos delanteros.

Según las versiones incluye de serie aire acondicionado, apertura de puertas sin llave, cuatro elevallas eléctricas con función de un solo toque para el del conductor, retrovisores eléctricos y regulación en altura del asiento del conductor. El limpiaviento trasero se pone en funcionamiento de manera automática cuando los delanteros trabajan y se inserta la marcha atrás. Todo para disfrutar de la conducción más placentera.

AL DETALLE



Una línea moderna

Los acabados exteriores cuentan con un estudiado diseño que combina modernidad con marcados toques tradicionales



Interior

Nissan ha fabricado un coche fácil de utilizar y de disfrutar porque todas sus utilidades interiores están al alcance del conductor



Habitáculo

Ofrece la funcionalidad que aporta su banqueta corredera que puede desplazarse hasta 240 mm para adecuar el espacio del maletero.



Seguridad

Cuenta con cuatro airbags, frenos ABS, con sistema de distribución de frenada (EBD) y sistema de control de estabilidad (ESP)

AUTOMOCION ISLA, S.A.

SUPERANDO EXPECTATIVAS

CALLE MALLORCA, 3 • TEL. 971 313 700 • IBIZA



TOYOTA AURIS

MERCADO



El Toyota Auris muestra un vehículo atractivo y elegante que invita a ponerse a sus mandos

D. I.

CAUTIVADOR Y SATISFACTORIO

EL AURIS TIENE AHORA DESCUENTOS ESPECIALES PARA VEHÍCULOS EN 'STOCK', ADEMÁS DE EXCELENTES PRESTACIONES

EIVISSA | G. L. S.

■ Con su estilo inconfundible, su calidad superior y unas prestaciones de conducción excelentes, Auris ofrece a los clientes un coche que encontrarán cautivador y emocionalmente satisfactorio. Además, ahora llega con descuentos especiales para vehículos en 'stock'.

Este modelo se basa en una plataforma nueva y se encuentra disponible con carrocería de tres y cinco puertas, con una amplia gama de motores y cajas de cambio. El enfoque 'dentro-fuera', en el que el coche se crea alrededor del conductor y de los pasajeros, crea un espacio interior máximo. Auris resulta práctico, dispone del exclusivo sistema 'Easy-Flat' de Toyota, que permite el plegado de los asientos traseros con un solo toque para crear una zona de carga ampliada.

Los pasajeros de los asientos delanteros y traseros disfrutan de una distancia

de la cabeza al techo y un espacio para los hombros excelente, gracias a la altura del diseño. Los pasajeros de la parte trasera disponen de un espacio amplio para las piernas, debido a que se ha dado una nueva forma al piso trasero.

El Auris cuenta con cinco posibilidades en sus motores. Tres de ellos son propulsores diésel. El más alto de la gama es el 2.2 D-4D que desarrolla 177 CV; el 2.0 D-4D disfruta de 126 CV; y el 1.4 D-4D presenta 90 CV. En motores gasolina, Toyota ha fabricado el innovador 1.6 VVT-i dual que ofrece 124 CV, que mejora el consumo de combustible y reduce el nivel de emisiones. Además, también está disponible el 1.4 VVT-i de 97 CV.

Auris dispone de tres cajas de cambios independientes, cada una de ellas adecuada a las características de los motores en particular para conseguir un placer de conducción óptimo y un consumo de combustible excelente. Se ha realizado



En el interior está todo a mano

D. I.

una fina puesta a punto de la caja de cambios manual de cinco velocidades para adaptarla a las familias de los motores de menor relación potencia/par, por lo que se encuentra disponible en ambos motores de gasolina y en el D-4D de 1,4 litros. Los motores Diesel 2.0 D-4D 126 CV y 2.2 D-4D 177 CV disponen de una caja de cambios de seis velocidades, de diseño compacto y alta rigidez. La última gene-

ración de caja de cambios Multimodo, con mandos del cambio montados en el volante, se encuentra disponible en los motores 1.4 D-4D 90 CV y 1.6 VVT-i dual.

La estructura de la carrocería, desarrollada bajo los principios del MICS (Sistema Intrusión Mínima en Cabina), define una seguridad pasiva excelente. Auris dispone de serie de 9 airbags, incluyendo un airbag para protección de las rodillas del conductor. El Sistema Antibloqueo de Frenos (ABS) con Distribución Electrónica de Frenado (EBD) y la Asistencia a la Frenada de Emergencia (BA) son estándar. El Control de Estabilidad (VSC) y el Control de Tracción (TRC) son de serie.

El sistema de sonido dispone de un reproductor de CD capaz de reproducir discos con formato MP3 o WMA. Existe una memoria de control del tono que guarda los ajustes de graves y agudos para cada modo, de manera independiente.



www.xxxx.toyota.es

LLENA TU YARIS DE EXPERIENCIAS

TAE: 5,00%
ENTRADA: 5.549€
84 CUOTAS DE 100€

Toyota Yaris B 1.3 87cv por 100€/mes*
Con Aire Acondicionado, Llantas de Aleación 15" y Bluetooth Stereo.



TODAY TOMORROW TOYOTA



GARANTÍA 3 AÑOS

FINANCIAL SERVICES



Información y prueba: 902 342 902

EBUSUS MOTOR S.L.

Cas Dominguet, 4 Ibiza.

Tel. 971 398 425 • Fax: 971 398 433

* Toyota Yaris Blue 1.3 Sp. 87 cv. PVP 12.650€. Financiado a 84 meses. Cuotas de 100€ cada mes durante toda la financiación. Entrada 5.549€. Sin comisión de apertura. TIN 4,89%. TAE 5%. Precio total aplazado 13.949€. Válido hasta 31/10/2007. Oferta financiera de Toyota KreditBank GmbH sucursal en España. PVP recomendado en Península y Baleares para vehículos en stock. IVA, transporte, impuesto de matriculación y promoción incluidos. Plan Prever NO incluido. NERE: 07/35927. Modelo visualizado: Toyota Yaris Sol Sp. con llantas de aleación opcionales. Emisión CO2 (g/km): de 119 a 141. Consumo medio (l/100km): de 4,5 a 6,0.

CITROËN C4 PICASSO

MERCADO

AL DETALLE



Mucho cristal

Gracias a su superficie acristalada de grandes dimensiones, a su innovador parabrisas panorámico de 2 metros cuadrados, su campo de visión es excelente.



Capacidad de maletero

En la configuración más usual, con los asientos de la segunda fila echados totalmente hacia atrás, el volumen bajo bandeja es una referencia en la categoría, con 500 litros VDA.



Bello monovolumen

El Citroën C4 Picasso fue declarado 'Automóvil más bello del mundo 2007', en la categoría 'Monovolumenes', en la 15ª edición de estos premios, celebrada en Italia.



El C4 Picasso también tiene rasgos de deportividad, lo que lo convierten en un modelo aún más atractivo

ESTILO TREMENDAMENTE SEDUCTOR

EL C4 PICASSO DESTACA POR SER UN VEHÍCULO CON LÍNEAS ORIGINALES Y FLUIDAS, ASÍ COMO VOLÚMENES DENSOS Y ESBELTOS

EIVISSA | F. M. L.

El estilo del C4 Picasso se distingue claramente por sus líneas originales y fluidas; por sus volúmenes densos y esbeltos y por un trazo estilístico refinado. Bajo todos los ángulos, el C4 Picasso expresa seducción y dinamismo.

El gran parabrisas panorámico y las grandes ventanillas dejan claro que pertenece a la familia de 'visiospaces' de Citroën. Los montantes traseros, disimulados por la luna lateral trasera, confieren al techo un carácter muy aéreo, dando la sensación de un acristalamiento continuo.

El frontal da carácter al nuevo 'visiospace', provisto de un paragolpes con en-

Este modelo se comercializa en dos propulsores de gasolina -un 1.8i de 127 CV y un 2.0 de 143-, mientras que en el ciclo diésel la oferta es de HDi 110 FAP y el HDi 138 FAP

tradas de aire generosas y rejillas en negro, un guiño a la deportividad. Los compartimentos de los faros antiniebla, rodeados según el nivel de acabado- por cercos cromados, y la forma de los proyectores completan su carácter dinámico. Los grandes chevrone de la calandra, que se prolongan con barras cromadas hasta los faros, de-

notan asimismo su pertenencia a la marca.

El C4 Picasso dispone de cuatro motores suaves y potentes, que cumplen la normativa Euro IV. Los dos motores diésel están equipados, de serie, con filtro de partículas. Los propulsores de gasolina son los siguientes: un 1.8i 16V de 127 CV y un par máximo de 170 Nm a 3 750 rpm; y un 2.0i 16V de 143 CV que ofrece un par máximo de 200 Nm a 4.000 rpm. Su sistema de distribución de calado variable (VVT) permite un relleno óptimo de las cámaras de combustión, sea cual sea el régimen de giro del motor. Mientras, los motores diésel son los siguientes: un HDi 110 FAP que es compacto y potente y un HDi 138 FAP. Ambo-

se caracterizan por un sistema de inyección de segunda generación y una sobrealimentación asegurada por un turbocompresor de geometría variable.

El placer de conducir y la serenidad al volante están unidos a un comportamiento en carretera ejemplar. El conductor del C4 Picasso cuenta, además, con la gran seguridad que le proporciona una unión al suelo eficaz y un sistema de frenado potente. El C4 Picasso destaca por una buena estabilidad de carrocería y por un comportamiento rutero preciso. Fabricado sobre la misma plataforma que el Grand C4 Picasso, el nuevo visiospace dispone de una unión al suelo eficaz.



VENGA A VERLOS A

EIVIAUTO, S.A. Concesionario oficial Citroën

Citroën, líder en ventas 2006 y 2007.

AL CÉSAR LO QUE ES DEL CÉSAR.

Es cierto, somos líderes, pero en Citroën la revolución no cesa. Ven a conocer los mejores precios. Son precios líder.

Citroën. El poder del líder.



CITROËN GRAND C4 PICASSO 7 plazas, desde **19.950€***

CITROËN C4 PICASSO 5 plazas, desde **19.050€***

CITROËN C4 desde **12.600€***

Delas matriculaciones DGT Turismo + Comerciales acumulado año 2006 y año 2007. Operaciones especiales en www.citroen.es. Teléfono de Atención al Cliente: 902 44 55 66. CITROËN prefer TOTAL. Consumo medio 8,1/10,5/6,1 (l/100km) / Emisión CO₂ (g/km): C4 4.5- 84/105/300; C4 Picasso 5p y Grand C4 Picasso 7p: 5,7- 83/105/195; C4 Picasso Exclusive 5p: 5,7- 83/105/195. *Precio de venta con IVA, impuesto de matriculación, transporte y oferta promocional C4 1.6 16v LX. C4 Picasso 5p: 1.8i 16v 127cv LX Plus, Grand C4 Picasso 7p: 1.8i 16v 127cv LX Plus. Ofertas no acumulables. Valido hasta fin de mes, para turismo en stock, en Ferrol y Baleares para clientes particulares, en los puntos de venta que participen en la operación. Modelos visualizados: C4 VTS 2.0 180cv, C4 Picasso Exclusive 5p, Grand C4 Picasso Exclusive 7p.

Ctra. Sant Antoni km 1,700 - 07800 Ibiza - Tel.ventas 971 315 857
Fax 971 317 684 - E-mail: eiviauto@eiviauto.redcitroen.com

CITROËN 
NO TE IMAGINAS LO QUE CITROËN PUEDE HACER POR TI

DODGE CALIBER

MERCADO

POTENCIA, ELEGANCIA Y FUNCIONALIDAD

EL CALIBER PRESENTA TODOS LOS RASGOS CARACTERÍSTICOS DE LA MARCA DODGE CON UN ATREVIDO Y MUSCULOSO DISEÑO, QUE LLEGA CON UN AMPLIO EQUIPAMIENTO Y CON CUATRO POSIBILIDADES EN SUS MOTORES (DOS DE GASOLINA Y UNO DIÉSEL)

EIVISSA | G. L. S.

■ El nuevo Caliber es atrevido, musculoso, elegante y funcional. Su diseño exterior sugiere potencia y robustez debido a su imponente frontal, con la característica parrilla partida por una cruz cromada con el logotipo de la marca en su centro, por un voluminoso parachoques en el que se integran los faros antiniebla y por unos pasos de rueda redondeados y muy marcados. Sin embargo, su silueta lateral es más perfilada, con mucha chapa, poca superficie acristalada y un techo en descenso hacia atrás, detalles de diseño que proporcionan al coche una línea de coupé remarcada por los perfiles negros del techo, que confluyen en un discreto alerón trasero situado en la parte superior del portón. No le falta a esta curiosa carrocería un punto de deportividad.

La oferta mecánica elegida para el Caliber contempla dos motores de gasolina y un diésel. Los propulsores de gasolina, de 1,8 y dos litros de capacidad, tienen potencias muy parecidas -150 y 156 CV-, y están asociados a cajas de cambios distintas, manual de cinco marchas para el primero y automática de variación continua y seis marchas para el segundo.

La estrella de la gama, y la que copara la mayor parte de las ventas del modelo, es el motor 2.0 CRD y 140 CV. Es capaz de aportar al coche unas prestaciones muy elevadas, con unos valores de recuperación sobresalientes y unos consumos muy ajustados. Cuatro son los acabados que componen la gama Caliber, los S, SE y SE Design, para los modelos 1.8 y 2.0 CRD, y el SXT para los modelos 2.0 CRD y 2.0 CVT. Pero el acabado SXT dispone de dos variantes: Sport, para el modelo 2.0 CRD, y Limited, para los modelos 2.0 CRD y 2.0 CVT.

No se olvida Dodge del apartado de seguridad en el que ofrece dos airbags frontales, airbags de cortina que protegen las plazas delanteras y las traseras. ABS con distribución electrónica de la frenada EBD. Programa electrónico de estabilidad ESP con asistencia a la frenada de emergencia y



El Caliber es un coche con muchas posibilidades en uno sólo, por lo que tiene un mercado atractivo

control de tracción (salvo el Caliber S 1.8).

El diseño sencillo y funcional del salpicadero, compuesto por un cuadro de instrumentos con tres grandes esferas, con gráficas de buen tamaño sobre fondo blanco,

que ofrece una información clara y de fácil lectura. La consola central también es de tamaño grande, y en ella se ubican unos mandos e interruptores de accionamiento fácil y rápido. La palanca de cambios está

anclada a su parte inferior, lo que facilita su manipulación por parte del conductor. Y frente al pasajero hay una guantera con dos niveles, uno superior para cuatro envases y uno inferior de generoso tamaño.



Un diseño sorprendente



Sus cinco puertas le dan amplitud



El interior es práctico y eficaz



Conjuga comodidad y espacio

D.I.

Disponible
DIÉSEL



NUEVO DODGE CALIBER. Desde 15.900 €*

• ESP con control de tracción ASR • Airbag multietapa y laterales de cortina • Llantas de 17" • Alerón trasero • Compartimento refrigerado Chill Zone • Sistema de sonido con 9 altavoces 458 w • 2 altavoces articulados • Radio CD MP3 • Tecnología DaimlerChrysler***

Motores Diesel 2.0 140 CV y Gasolina 1.8 150 CV y 2.0 156 CV.
Además, tienes un Dodge Caliber Diesel de 140 CV desde 18.950 €.**



www.dodge.es

***Mercedes-Benz, smart, Maybach, Chrysler, Jeep y Dodge son marcas del Grupo DaimlerChrysler

*Precio correspondiente a Dodge Caliber 1.8 S. **Precio correspondiente a Dodge Caliber 2.0 CRD S. Todos los precios son válidos para Península y Baleares e incluyen IVA, IM y transporte. Equipamiento según versiones. Gama Caliber: Emisiones de CO₂: 161 - 192 (gr/km). Consumo combinado: 6,1 - 8,1 (l/100km).

TERRENAUTO, S.L.
Concesionario Oficial Chrysler Jeep Dodge

Av. Sant Josep de Sa Talaia, Ctra. Aeropuerto, Km 0,8 (Apdo. 206). 07800 IBIZA.
Tels.: 971 39 96 41 / 42.

Pregunta por
ALTERNATIVE

Empresas



FITA IBICENTRO S.A.U.



La jornada formativa se llevó a cabo en las instalaciones de Fita



Joan Tur (en el centro), junto a Guillermo Coll (d), Ramón Martínez (i) y otros participantes en el acto

Jornada de formación en productos Sika

FITA IBICENTRO S.A.U. ORGANIZÓ EL MARTES PASADO UNA JORNADA DE FORMACIÓN PARA DAR A CONOCER DESDE UN PUNTO DE VISTA TEÓRICO Y PRÁCTICO ALGUNOS DE LOS PRODUCTOS DE LA MARCA SIKA. EL EVENTO FINALIZÓ CON UNA COMIDA DE FRATERNIDAD

EIVISSA | REDACCIÓN

El empresario Joan Tur, propietario de Fita Ibicentro S.A.U. organizó el pasado martes 12 de febrero una jornada de formación conjuntamente con la casa de materiales de construcción Sika, que Fita distribuye en exclusiva en Eivissa y Formentera. Durante toda la mañana, los cuarenta asistentes al curso –entre aplicadores, almacenistas, ingenieros y arquitectos– aprendieron las técnicas de aplicación de estos productos.

Según Tur: «el objetivo era precisamente que los aplicadores finales de los productos conozcan de primera mano cómo hacerlo. Estos productos están enfocados a la restauración de obra vieja, como puedan ser vigas con aluminosis, columnas con falta de resistencia que se han de reforzar, refuerzos estructurales, para pegar hormigón y para decenas de aplicaciones muy necesarias en el día a día pero sobre el que hacía falta este conocimiento». En este sentido, Tur destaca que si estos productos no se usan bien «es como tirarlos al mar», y de ahí el sentido del

Según Joan Tur: «si estos productos no se usan bien es como tirarlos al mar», de ahí la necesidad de un curso de estas características

Se hizo hincapié en los productos para la impermeabilización, la reparación de hormigón, el sellado de juntas y el pegado de elementos de construcción

curso, dirigido básicamente a los trabajadores finales y que se añade a los que periódicamente ofrece Fita a los diversos profesionales del sector de la construcción.

Sika ofrece todo tipo de soluciones innovadoras en el campo de los productos químicos para la construcción, especialmente indicadas y concebidas para la restauración de la obra vieja. Entre la familias de productos que esta multinacional distribuye en el mundo destacan la producción de mortero, hor-



Sika dispone de un amplio abanico de productos químicos para la construcción



migón, hormigón proyectado y los morteros predosificados, así como los revestimientos de protección e impermeabilización, productos de sellado, refuerzo y pegado, o pavimentos, rellenos, anclajes e inyecciones, láminas, mallas y geotextiles.

El encargado de dirigir el curso fue Ramon Martínez, ingeniero de caminos y director técnico de Sika, quien explicó que durante el curso se había hecho énfasis en la explicación teórica y práctica de los productos de la

empresa para impermeabilización, reparación de hormigón y para sellado de juntas y pegado de elementos de construcción, que son los que más demanda tienen en Eivissa.

Tras el curso, toda la comitiva se trasladó al restaurante Jack Pot del Casino de Ibiza, donde se sirvió un excelente menú y se llevó a cabo un final de jornada lleno de hermandad, todo gracias al empresario Joan Tur y su afán por mejorar la profesionalidad de los trabajadores de la construcción de Eivissa.



Tras el curso, Joan Tur, en nombre de Fita Ibicentro S.A.U. invitó a todos los asistentes a un excelente ágape en el restaurante Jack Pot del Casino



FOTOS: RUBÉN E. IBÁÑEZ

CUSTO BARCELONA



La colección otoño-invierno de Custo destaca por la diversidad de propuestas y prendas, así como la presentación de las gafas que estarán a la venta este verano en Custo Ibiza

Custo apuesta por el futuro tecnológico

EL DISEÑADOR CATALÁN PRESENTÓ EN NUEVA YORK SU NUEVA COLECCIÓN DE OTOÑO DE CORTE CLÁSICO CON UN LENGUAJE EXPERIMENTAL BASADO EN TEJIDOS TECNOLÓGICOS PARA ABRIGOS 'OVERSIDE', MINIVESTIDOS, JERSEYS Y PANTALONES ELEFANTE

NUEVA YORK | JUAN SUÁREZ

■ Durante la semana internacional de la moda, Nueva York parece vivir alejada de la crisis económica que afronta de forma particular Estados Unidos. La nueva situación se palpa en las tiendas y en las grandes superficies donde los turistas, especialmente los europeos y latinoamericanos, se han convertido en las estrellas de la compra.

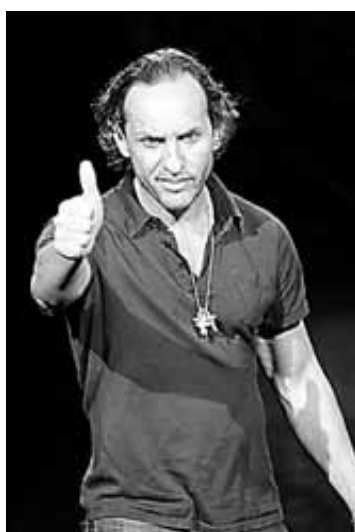
El neoyorquino se ajusta el cinturón, espera mejores tiempos y busca el ahorro seguro. Pese a ello la capital mundial del turismo y el *shopping* mantiene viva su esencia y soporta estoicamente el mal momento bursátil, sigue elevando rascacielos en la 'gran manzana' y en la Zona Cero comienzan a levantarse los cimientos del nuevo y emblemático proyecto que sustituye a las Torres Gemelas y donde el arquitecto español Santiago Calatrava ha puesto su sello. En el terreno de la moda la *New York Fashion Week* mantiene su brillante andadura bajo las carpas de lujo del Bryant Park ajenas a los avatares de Wall Street y acoge las nuevas colecciones de los grandes diseñados

Las piezas abiertas sin cruces proporcionan a los vestidos una formas volumétricas en las que destacan el grafismo colorista interior

res locales que mandan en la gran urbe como Marc Jacobs, Ralph Laurent, Calvin Klein, DKNY y Zac Posen, entre otros, y los afortunados extranjeros que conforman la vanguardia del diseño.

Entre estos destaca Custo Barcelona, que presentó su undécimo desfile de otoño con la expectación que consigue en esta ciudad el diseñador catalán residente en Eivissa. La crisis no parece afectar a Custo, que abrirá dos nuevas tiendas en Nueva York y otra en Los Ángeles y Pasadena este año. Con ello, los hermanos Dalmau amplían su presencia en el mercado americano donde han conseguido una importante cuota de ventas y prestigio.

En esta ocasión Custo ha presentado un desfile basado en "conceptos clásicos con un lenguaje experimental con tejidos tecnológicos



Custo Dalmau tras el desfile

de procesos complicados, de diferentes formatos, manteniendo su ADN natural, el color" en palabras del propio Custo. "La tecnología te permite ir renovando, reinventando al tiempo que creas un lenguaje dentro de las piezas y consigues efectos líquidos y brillantes". Pare ello utiliza materiales como la seda, el acetato, *rayol* y viscosa, lana para

Las gafas de sol que saldrán a la venta en verano son una de las grandes novedades presentadas por Custo en su desfile neoyorquino

colores mates y algodón fundidos en abrigos *overside* con gráficos en su interior y minivestidos, las piezas estrellas de la colección. Para el otoño-invierno próximo Custo propone una mezcla del pasado, presente y futuro de cortes clásicos con tejidos experimentales y piezas de efectos volumétricos. La gráfica natural de Custo se consigue a través de cortes geométricos en una paleta de colores gris, añil y morado junto al negro en menor escala.

El efecto es sugerente, colorista e impactante gracias a los tejidos desarrollados en Japón, que pese a su complejidad pueden pasar por la lavadora, los jerseys de alpaca hechos en la jungla amazónica y pintados de forma ancestral por los indios del lugar o los impermeables plastificados de acetato y algodón.

En este universo tecnológico de

color y grafismo volumétrico brillan los vestidos largos multicolores, los maxi abrigos, chaquetas cortas, pantalones de pata elefante, jerseys, abrigos largos con minivestidos o de plumas de avestruz pintados en negro, los flecos y lentejuelas combinados con accesorios de bolsos de cajas troqueladas, zapatos y las gafas de sol como gran novedad. Todo con un estilo *chic* muy elaborado en las prendas y patrones.

Para el hombre, Custo mantiene el mismo lenguaje que la mujer con piezas gráficas y coloristas de formas clásicas interpretadas con el estilo singular de la marca. Destacan los abrigos clásicos y los trajes multicolor.

Custo ha vuelto a reinvertirse sin perder identidad ni originalidad aunque relega los estampados y las camisetas a un segundo plano en favor del diseño, las blusas femeninas, los escotes, las túnicas griegas, las formas orientales, los diseños pop-70, las camisas y trajes para hombres y auténticos 'vestidos joyas' para deslumbrar en la noche.



Varios momentos del espectacular desfile de Custo Barcelona en la pasarela de la Fashion Week en el Bryant Park de Nueva York

XXL



Detalles de la originalidad de las propuestas del diseñador catalán, que aparece con el modelo norteamericano Tyson, y el dúo musical Salt and Pepper

IBIZA GRAN HOTEL



El hotel cuenta con un total de ciento cincuenta y siete suites tipo *loft*, orientadas al mar creando un ambiente que combina estilo y confort, para sentirse cómodo y relajado

365 días y el arte como esencia

EL IBIZA GRAN HOTEL AMPLÍA LA OFERTA EXISTENTE EN EIVISSA DE ESTABLECIMIENTOS DE MÁXIMA CATEGORÍA. LA INTERRELACIÓN CON LA ESENCIA VITAL DE LA ISLA Y EL ARTE SON LAS DOS PIEDRAS DE TOQUE DE LOS DIFERENTES ESPACIOS INTERIORES Y EXTERIORES QUE COMPONEN EL ESPACIO

■ Situado en una zona de privilegiadas vistas de Dalt Vila y el mar Mediterráneo, Ibiza Gran Hotel ha sido diseñado con el objetivo de ofrecer a sus clientes la máxima exclusividad, bienestar, descanso y confort. Ibiza Gran Hotel cuenta con un conjunto de 157 suites tipo *loft*, orientadas al mar creando un ambiente que combina estilo y confort donde sentirse cómodo y relajado. Todas ellas ofrecen una selección de comodidades, amplios espacios y terrazas privadas. La oferta de suites se presenta como: *Júnior Suites* con *jacuzzi* interior, *Garden Suites* con zona ajardinada y *jacuzzi exterior*, *Suites* con más de 60 metros cuadrados, *Deluxe Suites* localizadas en la planta torreón con *jacuzzi* exterior y con 80 metros cuadrados de dormitorio y sala de estar, y las dos joyas que son las *Grand Suites*, con más de 160 metros cuadrados junto a su amplia zona de terraza y piscina privada.

Sus amplias zonas ajardinadas y terrazas con vistas al mar, junto a su piscina principal con *jacuzzi* y solárium, y una piscina exclusiva con vistas panorámicas so-

bre el puerto de Ibiza y Dalt Vila, completan una exclusiva dotación de servicios. Mención especial merece la exquisita y amplia oferta gastronómica del Hotel, a través de su restaurante Costa Mara, especializada en cocina ibicenca y mediterránea, y el prestigioso restaurante Jack Pot, de cocina nacional e internacional.

Los *lounges* The Gee y la Gaia son espacios diseñados para disfrutar de un ambiente relajado y son los entornos ideales para saborear una cuidada selección de cocktails, cavas y champanes mientras se goza de música en vivo en pleno atardecer. El *Open spa* cuenta con más de 1300 metros cuadrados, formado por diferentes zonas que se complementan entre sí; *Open aqua*, *Open fitness*, *Open spa experience* y *Open beauty*, todos ellos conseguirán ofrecerle una experiencia única de profundo bienestar. Eventos, reuniones e incentivos 365 días al año.

Ibiza Gran Hotel dispone en sus instalaciones de amplios salones polivalentes con luz natural y pueden subdividirse en varios espacios, además de exclusivas salas pri-

vadas, todas ellas rodeadas de jardines y diseñadas para albergar todo tipo de eventos. Además de las salas de convenciones, el hotel dispone de un *Business center* con salas de juntas y oficinas, equipadas de ordenadores con Internet y servicio de secretaría.

El arte como esencia

Además de relacionarse con lo bohemio y su forma de vida *bippy* glamurosa, Eivissa destaca por su biodiversidad y su cultura, que le han valido para ser considerada Patrimonio de la Humanidad por la UNESCO y una pequeña joya Mediterránea. Ibiza Gran Hotel, situado en el paseo marítimo frente al casco antiguo conocido como Dalt Vila, propone vivir esa cultura no sólo paseando por las estrechas calles de la ciudad, sino también alojándose en sus *suites* y disfrutando de sus instalaciones. Frente al esplendor del mar, este cinco estrellas se presenta como firme candidato a convertirse en uno de los seis hoteles del mundo catalogados como Art Hotel. Este concepto significa superar las características del

hotel convencional para convertirse en un contenedor vivo de arte contemporáneo, capaz de transmitir frescura, autenticidad, cosmopolitismo, relax, exclusividad y esencia mediterránea. El arte acompañará al visitante en todo momento, desde el *lobby* y la recepción hasta las estancias. En sus 157 suites tipo *loft*, han trabajado 25 artistas contemporáneos inspirándose todos ellos en cinco elementos: el mar, la vida, la tierra, el aire y el cielo; han creado estas obras con elementos y materiales tan básicos como las sedas, algodones, dibujos, cerámicas esmaltadas, fotografías, pinturas, paneles de papel vegetal, elementos naturales y acuarelas entre otros.

En el *lobby*, se encuentra la obra 'Existence-Stairs' de Bahk Seonghi, realizada con carbón a través del cual revolotea la luz; y también la obra 'Asia' de Miguel Gómez Losada, un mural de telas de papel que elogia a la naturaleza. En el Restaurante Costa Mara destaca las fotografías de Concha Prada; en el bar-*lounge* La Gaia, podrán observarse la obra fotográfica de Tony Keeler.



Imagen panorámica del Ibiza Gran Hotel, que abrirá próximamente sus puertas, ampliando así la oferta de establecimientos cinco estrellas de Eivissa